

LEGENDA:

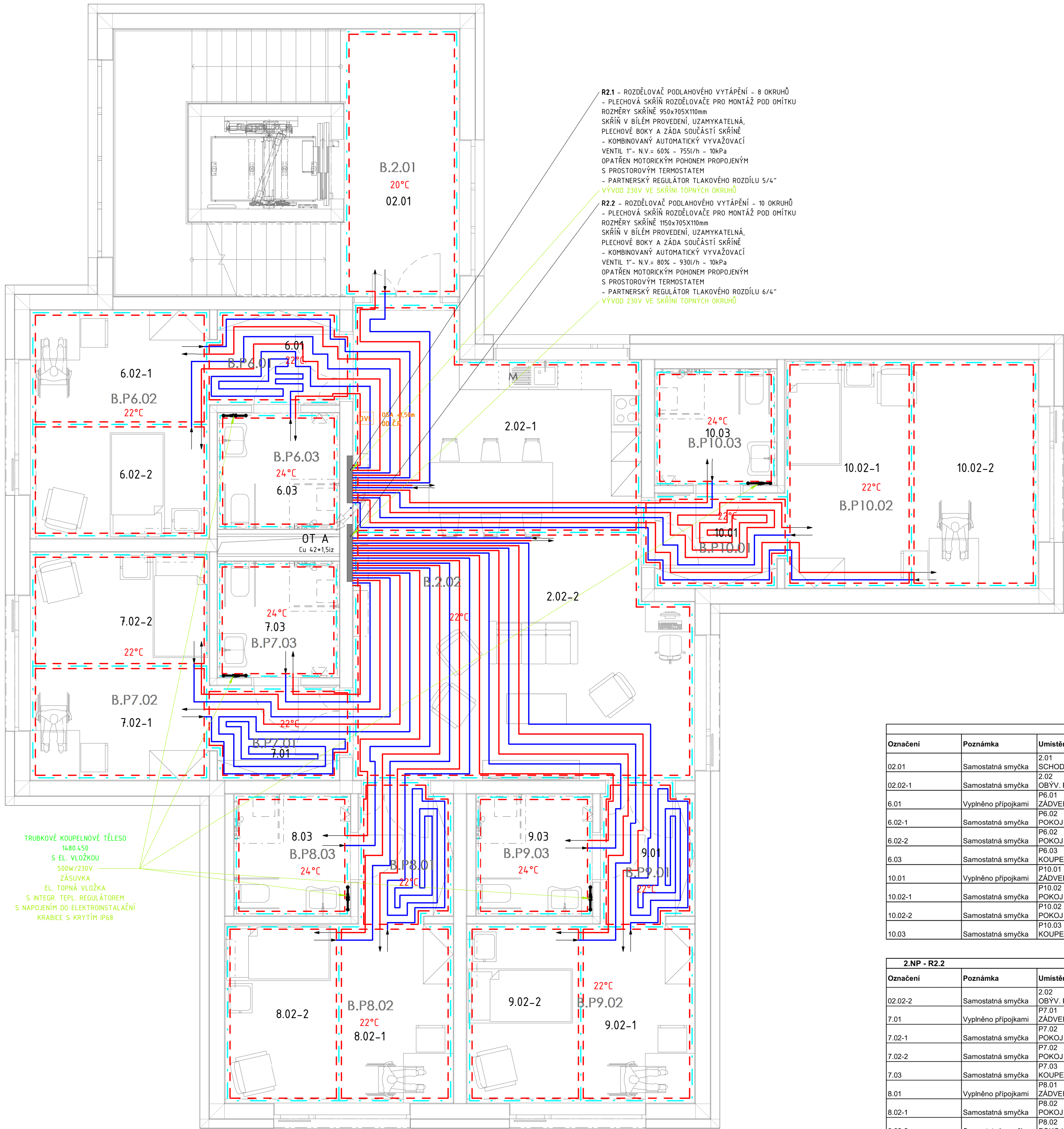
ZNAČKA	POPIS	TYP
—	POTRUBÍ TOPNÉ VODY - přívod	potrubi z mědi - měkká pájka
—	POTRUBÍ TOPNÉ VODY - zpátečka	potrubi z mědi - měkká pájka
- - -	PŘÍPOJKY SMYČEK - schématické znázornění	PE-Xa 17x2 - 6bar, 90°C
—	TEPELNÁ IZOLACE POTRUBÍ	návrhová z pěnového polyethylenu
—	TEPELNÁ IZOLACE POTRUBÍ	pouzdřo z minerální vlny - povrch ALS

SYSTÉM VYTÁPĚNÍ:
- NÍZKOTEPLOTNÍ, DVOUTRUBKOVÝ S NUCENÝM OBĚHEM TOPNÉ VODY POMOCÍ OBĚHOVÝCH ČERPADEL.
- TEPLOTNÍ SPÁD 40°C / 30°C PŘI VÝPOČTOVÝCH PARAMETRECH T_m~12°C
- NÍZKOTEPLOTNÍ OTOPNÁ PLOCHA - PODLAHOVÉ VYTÁPĚNÍ, ELEKTRICKÁ KOUPELNOVÁ TĚLESA

POZNÁMKA:
Iz - POTRUBÍ TOPNÉ VODY JE OPATŘENO TEPELNOU NÁVLEKOVOU IZOLACÍ Z PĚNĚNÉHO POLYETHYLENU DLE ZASAD UVEDENÝCH VE VÝHLÁŠCE MPO 193/2007 VČ. OPTIMALIZAČNÍHO VÝPOČTU

LEGENDA OTOPNÉ PLOCHY:

ZNAČKA	POPIS
—	TRUBKOVÉ KOUPELNOVÉ TĚLESO
□	OKRANICENÍ PLOCHY PODLAHOVÉHO VYTÁPĚNÍ
1820.600	VÝŠKA V mm - ŠÍŘKA V mm
①	NASTAVENÍ REGULAČNÍHO PRVKU



TRUBKOVÉ KOUPELNOVÉ TĚLESO
1480x450
S EL. VLOŽKOU
500W/230V
ŽÁSUJKA
EL. TOPNÁ VLOŽKA
S INTEGR. TEPL. REGULÁTOREM
S NÁPOJENÍM DO ELEKTROINSTALAČNÍ
KRABICE S KRYTÍM IP68

2.NP - R2.1								
Označení	Poznámka	Umístění	Plocha (m2)	Pokládací rozteč (cm)	Topný výkon na m2 (w)	Topný výkon plochy (w)	Délka trubek v okruhu (m)	Hmotnostní průtok okruhu (l/h)
02.01	Samostatná smyčka	2.01 SCHODIŠTĚ	12,2	20	95,7	1 167,5	95	105
02.02-1	Samostatná smyčka	2.02 OBYV. POKOJ	22,7	20	69,6	1 579,9	70	75
6.01	Vyplněno přípojkami	P6.01 ZÁDVEŘÍ	5,3	15	78,8	417,6	-	-
6.02-1	Samostatná smyčka	P6.02 POKOJ	8,3	15	78,8	654,0	75	85
6.02-2	Samostatná smyčka	P6.02 POKOJ	8,3	15	78,8	654,0	75	85
6.03	Samostatná smyčka	P6.03 KOUPELNA	5,7	10	102,1	582,0	80	90
10.01	Vyplněno přípojkami	P10.01 ZÁDVEŘÍ	5,3	15	78,8	417,6	-	-
10.02-1	Samostatná smyčka	P10.02 POKOJ	11,7	15	78,8	922,0	110	120
10.02-2	Samostatná smyčka	P10.02 POKOJ	11,7	15	78,8	922,0	110	120
10.03	Samostatná smyčka	P10.03 KOUPELNA	5,7	10	102,1	582,0	70	75

2.NP - R2.2								
Označení	Poznámka	Umístění	Plocha (m2)	Pokládací rozteč (cm)	Topný výkon na m2 (w)	Topný výkon plochy (w)	Délka trubek v okruhu (m)	Hmotnostní průtok okruhu (l/h)
02.02-2	Samostatná smyčka	2.02 OBYV. POKOJ	32,8	20	69,6	2 282,9	70	75
7.01	Vyplněno přípojkami	P7.01 ZÁDVEŘÍ	5,3	15	78,8	417,6	-	-
7.02-1	Samostatná smyčka	P7.02 POKOJ	8,3	15	78,8	654,0	95	105
7.02-2	Samostatná smyčka	P7.02 POKOJ	8,3	15	78,8	654,0	80	90
7.03	Samostatná smyčka	P7.03 KOUPELNA	5,7	10	102,1	582,0	75	85
8.01	Vyplněno přípojkami	P8.01 ZÁDVEŘÍ	5,3	15	78,8	417,6	-	-
8.02-1	Samostatná smyčka	P8.02 POKOJ	8,3	15	78,8	654,0	95	105
8.02-2	Samostatná smyčka	P8.02 POKOJ	8,3	15	78,8	654,0	80	90
8.03	Samostatná smyčka	P8.03 KOUPELNA	5,7	10	102,1	582,0	75	85
9.01	Vyplněno přípojkami	P9.01 ZÁDVEŘÍ	5,3	15	78,8	417,6	-	-
9.02-1	Samostatná smyčka	P9.02 POKOJ	8,3	15	78,8	654,0	100	110
9.02-2	Samostatná smyčka	P9.02 POKOJ	8,3	15	78,8	654,0	85	95
9.03	Samostatná smyčka	P9.03 KOUPELNA	5,7	10	102,1	582,0	80	90
9.03	Samostatná smyčka	P9.03 KOUPELNA	5,7	10	102,1	582,0	80	90

40.000 ± 189.850 m n. m.

název projektu

stupeň

stavebník

autorizace

část

D.1.4.b

výkres

datum zhotovení

10/2023

datum revize

-

mřítko

1:50

SOVO

SO.02

paré

-

číslo výkresu

D.1.4.b.03

Souř. systém: JTSK

Domov se zvláštním režimem Račín, Kroměříž

místo stavby

DPS kót. (coordin. Kroměříž 16°43'34")

generální architekt

MĚSTO KROMĚŘÍŽ
Velké náměstí 115/1
767 01 Kroměříž

ŘEZANINA & BARTOŠ, s.r.o.
Jenkovice 111
505 45 Jenkovice

projektant části

PRODIN a.s.
sídloisko T25
K Vápence 2745, 530 02 Pardubice
email: Ondrej.Zikan@prodin.cz
tel.: 6026116037
www.prodin.cz

Ondřej Zikán
Číslo 1603284
v oboru vytápění a vzduchotechnika

PRŮJEM

DÍLO JE CHRÁNĚNO AUTORSKÝM ZÁKONEM. JAKÉKOLI ROZMNOŽOVÁNÍ ČI VYTÁPĚNÍ KOPÍI BEZ VĚDOMÍ AUTORA JE ZAKÁZÁNO

část

D.1.4.b

výkres

datum zhotovení

10/2023

datum revize

-

mřítko

1:50

SOVO

SO.02

paré

-

číslo výkresu

D.1.4.b.03